

# パワータイプ薄型抵抗器 RF形

〈RoHS対応品〉

## 特長

- コンパクトで大電力が得られ実装が容易です。
- 薄形なのでヒートシンクの裏側に取付けても場所を取りません。
- 全面アルミ外装の為、通風時の放熱特性が良く大容量の負荷に適しています。
- サーモスタット取付の場合は内蔵型です。(但し、RF100は除く)

## 品名の構成

RF180 10Ω J - 100B

1

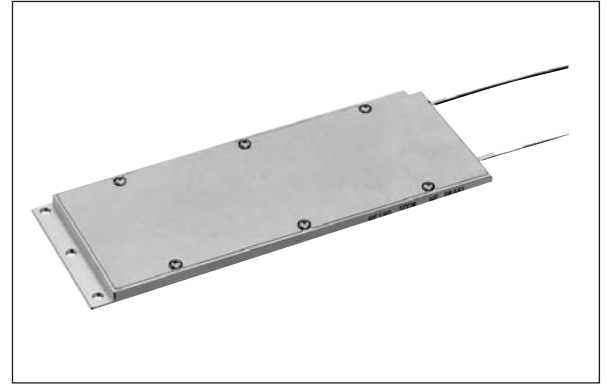
2

3

4

1 形式    2 抵抗値    3 抵抗値許容差    4 サーモスタット

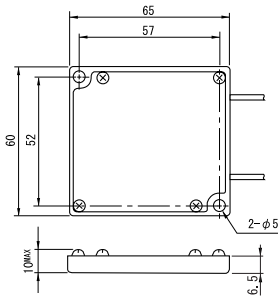
K : ±10%    100B : 100°C動作  
J : ±5%    140B : 140°C動作



## 仕様

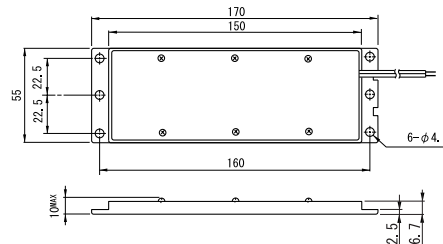
|        |  |
|--------|--|
| 抵抗値許容差 | ±5%、±10%                                 |
| 抵抗温度特性 | ±400PPM/°C (20Ω未満)、±260PPM/°C (20Ω以上)    |
| 耐電圧    | AC2000V/1分間 ΔR : ±(0.1%+0.05Ω)           |
| 絶縁抵抗   | DC500V 20MΩ以上                            |
| 短時間過負荷 | 定格の10倍の電力を5秒間印加 ΔR : ±(2%+0.05Ω)         |
| 寿命     | 定格90分間ON 30分OFFにて1000時間 ΔR : ±(5%+0.05Ω) |
| 難燃性    | 定格電力の5倍を1分間負荷し発火しないこと                    |
| 使用温度範囲 | -25°C~150°C                              |

### RF70M



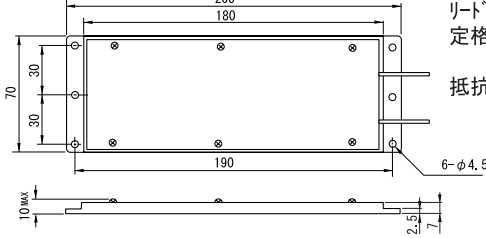
リード線 : L=300mm  
定格電力: 40W (フリーア)  
70W (ファン使用)  
抵抗値範囲: 2Ω ~ 100Ω

### RF100



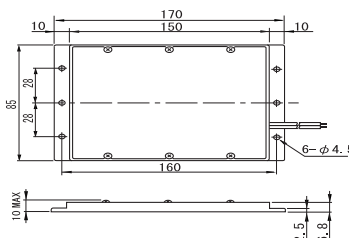
リード線 : L=300mm  
定格電力: 70W (フリーア)  
120W (ファン使用)  
抵抗値範囲: 10Ω ~ 100Ω

### RF180



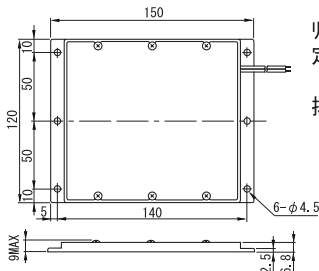
リード線 : L=300mm  
定格電力: 90W (フリーア)  
180W (ファン使用)  
抵抗値範囲: 2Ω ~ 100Ω

### RF180B



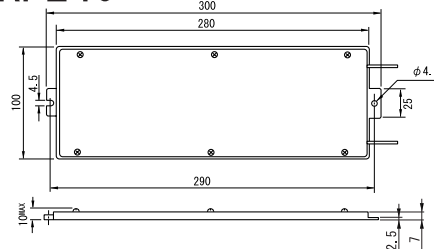
リード線 : L=300mm  
定格電力: 90W (フリーア)  
180W (ファン使用)  
抵抗値範囲: 2Ω ~ 100Ω

### RF180C



リード線 : L=300mm  
定格電力: 100W (フリーア)  
180W (ファン使用)  
抵抗値範囲: 2Ω ~ 100Ω

### RF240



リード線 : L=300mm  
定格電力: 120W (フリーア)  
240W (ファン使用)  
抵抗値範囲: 2Ω ~ 100Ω