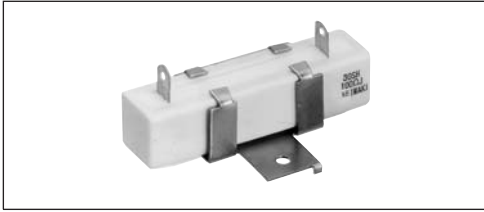


# ツノ端子形抵抗器 SH形

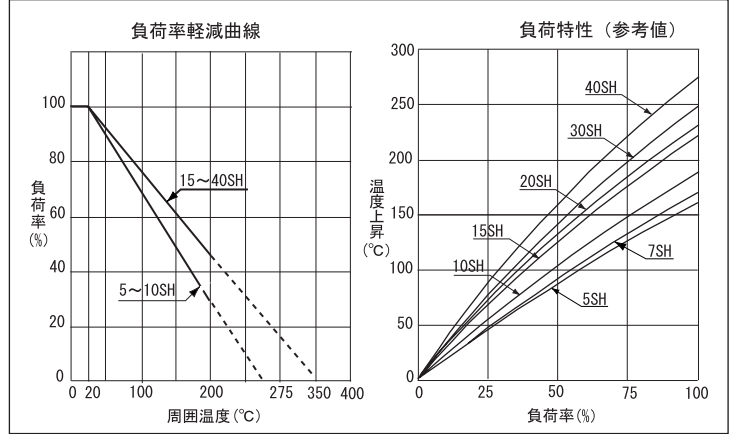
〈RoHS対応品〉

## 特長

- ツノ端子形です。
- ファストン端子もあります。
- 極低抵抗値まで製作できます。
- 取付金具もあります。
- 難燃性です。



## 特性



## 仕様

抵抗値許容差	±5%、±10%
抵抗温度特性	±400PPM/°C (20Ω未満)、±260PPM/°C (20Ω以上)
耐電圧	AC2000V/1分間 ΔR: ±(0.1%+0.05Ω)
絶縁抵抗	DC500V 20MΩ以上
短時間過負荷	定格の10倍の電力を5秒間印加 ΔR: ±(2%+0.05Ω)
寿命	定格を90分間ON 30分OFFにて1000時間 ΔR: ±(5%+0.05Ω)
半田付け性	270°C5秒間浸漬75%以上新しいはんだで覆われること
難燃性	定格電力の10倍を1分間負荷し発火しないこと
使用温度範囲	-55°C~200°C
耐溶剤性	IPA3分間浸漬異状ないこと

## 品名の構成

- 品名構成: 20SHT 10Ω J A 250
- 1 形式  
SH:ハンダ付用端子  
SHT:ファストン端子
  - 2 抵抗値
  - 3 抵抗値許容差  
K: ±10%  
J: ±5%
  - 4 取付金具  
横形取付金具
  - 5 ファストン端子番号  
250端子 (15W~40W)  
187端子 (15W, 20Wのみ)

## 外形寸法および端子寸法

取付金具: タイプ1 (5W~7W)      取付金具: タイプ2 (10W~40W)

形式	定格電力 (W)	抵抗値範囲		寸法 (mm)												
		Min(Ω)	Max(KΩ)	L	W±1.5	H±1.5	E±0.3	S±2	M±0.5	F±0.5	D±0.3	G±0.3	T±0.1	I±0.3	K±0.3	P
5SH	5	0.001	3.6	27 ±1.5	9.5	9.5	-	5.5	5	16	4.5	10	0.6	2	0.9	15
7SH	7	0.001	5.6	35 ±1.5	9.5	9.5	-	5.8	5	16	4.5	10	0.6	2	0.9	22.5
10SH	10	0.001	8.2	48 ±1.5	9.5	9.5	0.8	8	6	12	4	6	0.6	3	2.2	35
15SH	15	0.001	10	48 ±1.5	12.5	12.5	1	8	6	12	4.2	6	0.8	3	2.2	35
20SH	20	0.001	16	63.5 ±2	12.5	12.5	1	8	6	12	4.2	6	0.8	3	2.2	50
30SH	30	0.001	20	75 ±2	19	19	1	10	8	18	4.2	9	0.8	3	2.2	55
40SH	40	0.001	24	90 ±2	19	19	1	10	8	18	4.2	9	0.8	3	2.2	69

端子形状1      端子形状2

形式	端子形状1 寸法(mm)					端子形状2 寸法(mm)				
	抵抗値範囲	C1	B1	d1	t1	抵抗値範囲	C2	B2	d2	t2
5SH	0.001Ω~0.009Ω	5	8	3	1	0.01Ω以上	5	6.5	2	0.4
7SH~10SH	0.001Ω~0.06Ω	5	8	3	1	0.07Ω以上	5	6.5	2	0.4
15SH~20SH	0.001Ω~0.09Ω	7.5	12	3.5	1.2	0.1Ω以上	6	7.5	2.5	0.5
30SH~40SH	0.001Ω~0.09Ω	7.5	12	4.5	1.2	0.1Ω以上	7.5	11	3	0.5

(注) ファストン端子の抵抗値範囲は端子形状2と同じとする。