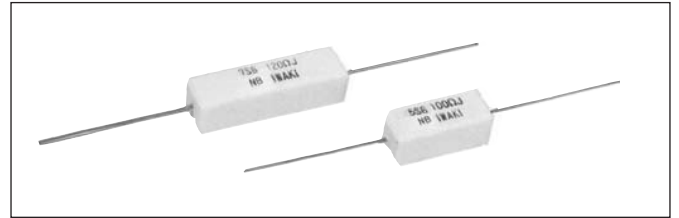


# 軸端子角形抵抗器 S形（SG形、SM形）

〈RoHS対応品〉

## 特長

- 特に量産用として設計開発されたものです。
- 完全密封。高絶縁性角形ケース内に特殊セメントで封入。
- 難燃性。
- 取付安定性大。角形、プリント配線に好適。



## 仕様

抵抗値許容差	±5%、±10%
抵抗温度特性	±400PPM/°C (20Ω未満)、±260PPM/°C (20Ω以上)
耐電圧	AC1000V/1分間 ΔR: ±(0.1%+0.05Ω)
絶縁抵抗	DC500V 20MΩ以上
短時間過負荷	定格の10倍の電力を5秒間印加 ΔR: ±(2%+0.05Ω)
寿命	定格を90分ON 30分OFFにて1000時間 ΔR: ±(5%+0.05Ω)
半田付け性	230°C5秒間浸漬 75%以上新しいはんだで覆われること
難燃性	定格電力の10倍を1分間負荷し発火しないこと
使用温度範囲	-40°C~200°C
耐溶剤性	IPA3分間浸漬異状ないこと

## 品名の構成

3SG

10Ω

K

1

2

3

1

形式

- 3：種類を表わす
- S：セメント抵抗器
- リード端子量産型を表す
- G：エレメント構造を表す
- G：巻線
- M：酸金

2

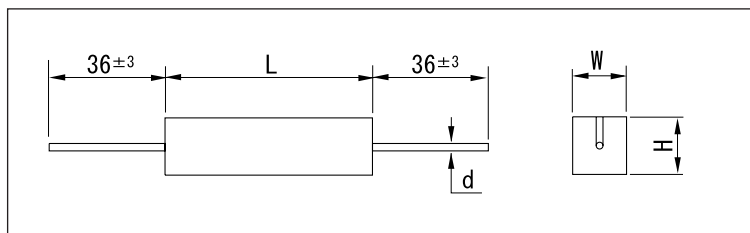
抵抗値

3

抵抗値許容差

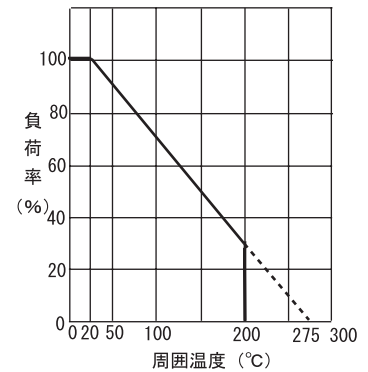
- K：±10%
- J：±5% (1Ω以上)

## 外形寸法

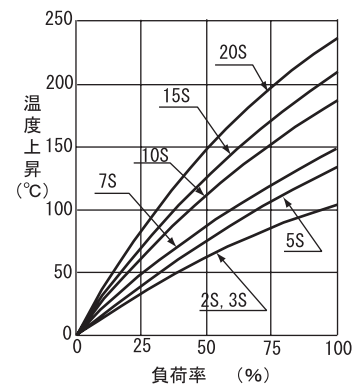


## 特性

負荷率軽減曲線



負荷特性 (参考値)



形式		定格電力 (w)	抵抗値範囲				寸法 (mm)			
SG形	SM形		SG形		SM形		L±1.5	H±1	W±1	φd
			Min (Ω)	Max (kΩ)	Min (Ω)	Max (kΩ)				
2SG	2SM	2	0.1	0.22	240	13	18	6.3	6.3	0.8
3SG	3SM	3	0.1	0.27	300	22	22.4	8	8	0.8
5SG	5SM	5	0.1	0.33	360	27	22.4	9	10	0.8
7SG	7SM	7	0.1	0.68	750	30	35.5	9	10	0.8
10SG	10SM	10	0.1	1.5	1600	30	50	9	10	0.8
15SG	—	15	0.1	2.2	—	—	50	12.5	12.5	0.8
20SG	—	20	0.1	2.7	—	—	63	12.5	12.5	0.8