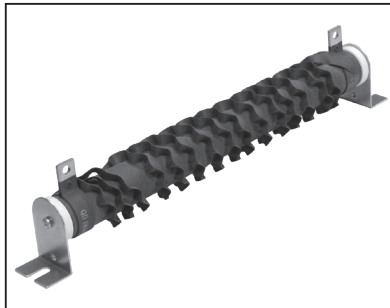


## 大電流用難燃性リボン抵抗器 CR形（難燃性塗料被覆）

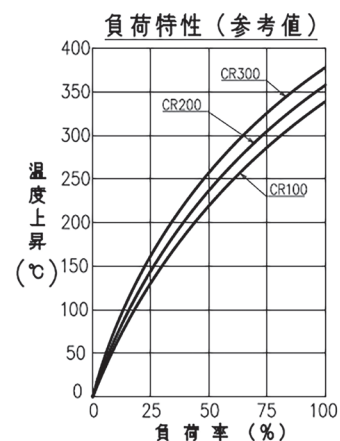
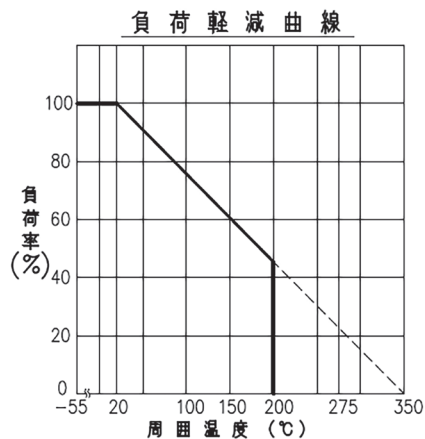
〈RoHS2 対応品〉

### 特長

- 難燃性塗料被覆であり、耐熱性に優れています。
- リボン状抵抗線を使用しており、大電流を要求される大電力用の抵抗器として使用されています。
- リボン状の抵抗線を波形にして大気との接触面積を大きくしてあるため、抵抗線自体が空冷翼となり、放熱効果が非常に高くなっています。
- 大きな起動回路、溶接、速度制御、バッテリー充電用、メッキ装置等の回路又は電源装置に使用されています。



### 特性



### 仕様

抵抗値許容差	J(±5% 5Ω以上), K(±10% 5Ω未満)
抵抗温度特性	±400ppm/°C
耐電圧	AC1000V/1分間 ΔR: ±0.1%
絶縁抵抗	20MΩ以上(DC500V)
短時間過負荷	定格の10倍の電力を5秒間印加 ΔR: ±2%
寿命	定格90分間ON 30分間OFFにて1000時間 ΔR: ±5%
半田付け性	270°C 7秒間浸漬75%以上新しいはんだで覆われていること
難燃性	定格電力の5倍を1分間負荷し発火しないこと
使用温度範囲	-55°C~200°C

### 品名の構成

<b>CR150</b>	<b>0.1Ω</b>	<b>K</b>	<b>OS</b>
形式	抵抗値	抵抗値許容差	組立方式
		J(±5%) K(±10%)	O S OS

### 形式詳細

形式	定格電力 (W)	抵抗値範囲 (Ω)	外形寸法(mm)															
			L±2	ℓ±2			LT±2			L1±2	D 以下	φd	W	H±3		G	F	t
				O	S	OS	O	S	OS	O,OS				O	S,OS			
CR80	120	0.02~4	115	17	132	143	145	154	165	127	42	5.2	12	33	63	30	6	1.0
CR100	150	0.03~5	140		157	168	170	179	190	152								
CR120	180	0.03~6	165		182	193	195	204	215	177								
CR150	225	0.04~8	195	—	—	223	—	—	245	207	—	—	—	—	—	—	—	—
CR200	300	0.05~10	254	—	—	282	—	—	304	266	—	—	—	—	—	—	—	—
CR250	400	0.06~12	305	—	—	333	—	—	355	317	45	—	69	—	—	—	—	—
CR300	500	0.08~15	300	—	—	346	—	—	376	316	52	6.5	15	—	85	38	10	1.8

### 外形寸法

