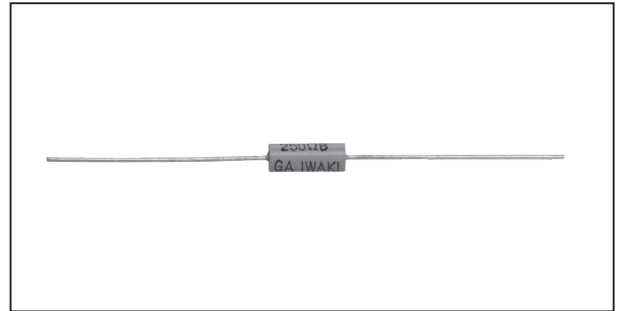


モールド抵抗器 MRW形

〈RoHS2 対応品〉

特長

- モールド抵抗器 MRW形は非常に小形、軽量で、プリント基板に最適です。



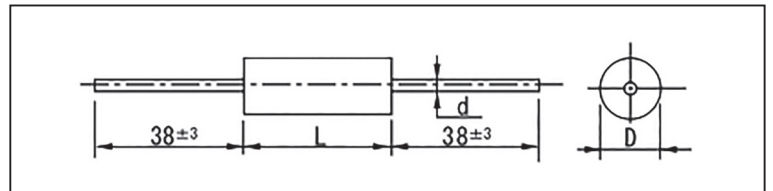
仕様

抵抗値許容差	F(±1%), G(±2%), J(±5%), K(±10%)
抵抗温度特性	±100ppm/°C
耐電圧	AC2000V/1分間 Δt: ±(0.1%+0.05Ω)
絶縁抵抗	1000MΩ以上(DC100V)
短時間過負荷	定格の5倍の電力を5秒間印可 ΔR: ±(2%+0.05Ω)
寿命	定格90分間ON 30分間OFFにて1000時間 ΔR: ±(3%+0.05Ω)
半田付け性	235°C 3秒間浸漬75%以上新しいはんだで覆われていること
難燃性	定格電力の10倍を1分間負荷し発火しないこと
使用温度範囲	-55°C~150°C
耐溶剤性	IPAに3分間浸漬し異状のないこと

品名の構成

MRW69S	10Ω	J
形式	抵抗値	抵抗値許容差
		F(±1%), G(±2%) J(±5%), K(±10%)

外形寸法



形式詳細

形式	定格電力(W)	抵抗値範囲(Ω)	寸法(mm)		
		誘導巻	L±0.5	φD±0.3	φd±0.08
MRW69S	2	0.1~1k	12.7	4.78	0.8

特性

